

7 Pastilla de Anticoncepción de Emergencia (PAE)

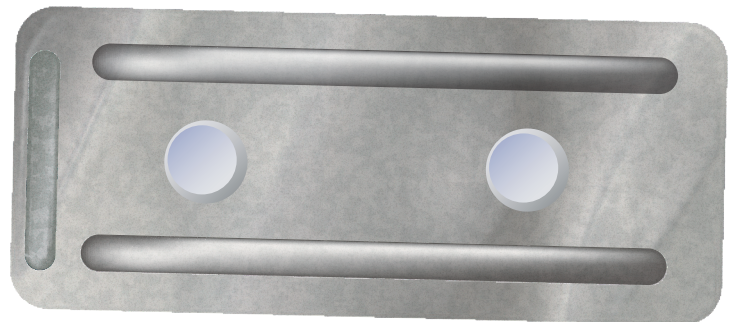
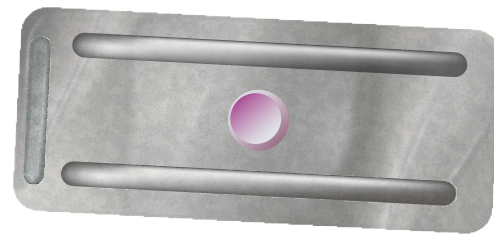
¿Qué son?

Son pastillas anticonceptivas para prevenir embarazos no deseados después de haber tenido relaciones sexuales no planeadas y no protegidas.

Existen dos tipos de presentaciones: de una y de dos pastillas.

Se puede utilizar en caso de:

- Una relación sexual forzada.
- Ruptura del condón.
- Olvido de la toma de la pastilla anticonceptiva.
- No haber utilizado algún método anticonceptivo.



¿Qué tan efectivas son?

Son altamente efectivas.

De cada 100 mujeres que las usan **correctamente** sólo 2 pueden quedar embarazadas.

¿Cómo actúan?

Contienen hormonas similares a las que produce el cuerpo de la mujer, las cuales inhiben la ovulación, cambian la consistencia de la capa interna del útero y las características del moco cervical, impidiendo de esta manera que ocurra un embarazo.

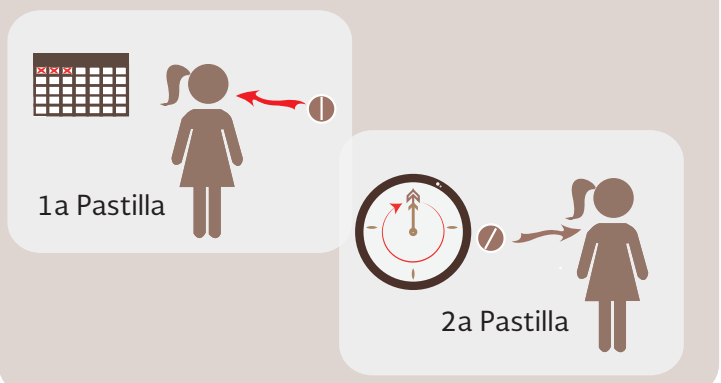
¿Cómo se usan?

Si es unidosis debe tomarse *lo antes posible* dentro de las primeras 72 horas después de la relación sexual no protegida.

Si es de dos dosis:

La **primera pastilla** debe tomarse lo antes posible dentro de las *primeras 72 horas* después de la relación sexual no protegida.

La **segunda dosis**, 12 horas después de la *primera pastilla*.



Ventajas

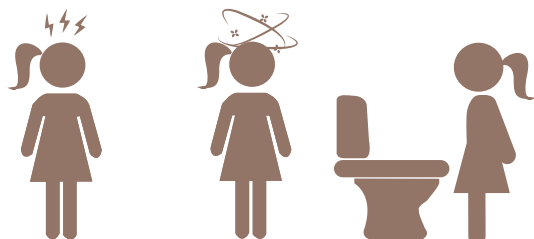
- Pueden evitar un embarazo si se han tenido relaciones sexuales sin protección.
- Es fácil de adquirir en las farmacias, centros de salud y Servicios Amigables.

Desventajas

- No es aconsejable como método de rutina.
- No previene el VIH ni otras infecciones de transmisión sexual.
- Puede ocasionar efectos como náuseas y vómito.

¿Causa molestias o problemas de salud?

En algunas personas puede provocar:



Dolor de cabeza

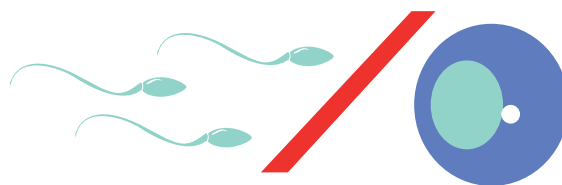
Mareo

Vómito

- Si se presenta vómito una hora después de ingerirlas, puedes tomar medicamento para el vómito.
- Si presentas vómito intenso y repetido durante la primera hora después de tomarlas, debes tomar nuevamente la pastilla o aplicar la misma dosis por vía vaginal.
- Los malestares sólo duran 24 horas.
- La menstruación puede presentarse en la fecha prevista o puede que se adelante o atrase por algunos días.

Es falso que...

- Causan daños al organismo.
- Pueden usarse de manera regular como método de planificación familiar.
- Las mujeres adolescentes no las deben utilizar.



Para mayor seguridad es importante que recibas asesoría médica para seleccionar el método adecuado para ti.

Infórmate y busca mayor orientación sobre el uso correcto de las PAE.
¡Usa Condón, así te proteges de VIH/Sida y de otras ITS!
¡Acércate a los Servicios Amigables para Adolescentes en centros de salud y hospitales de la Secretaría de Salud!
¡Sus servicios son gratuitos!